



PORTRAIT SALON



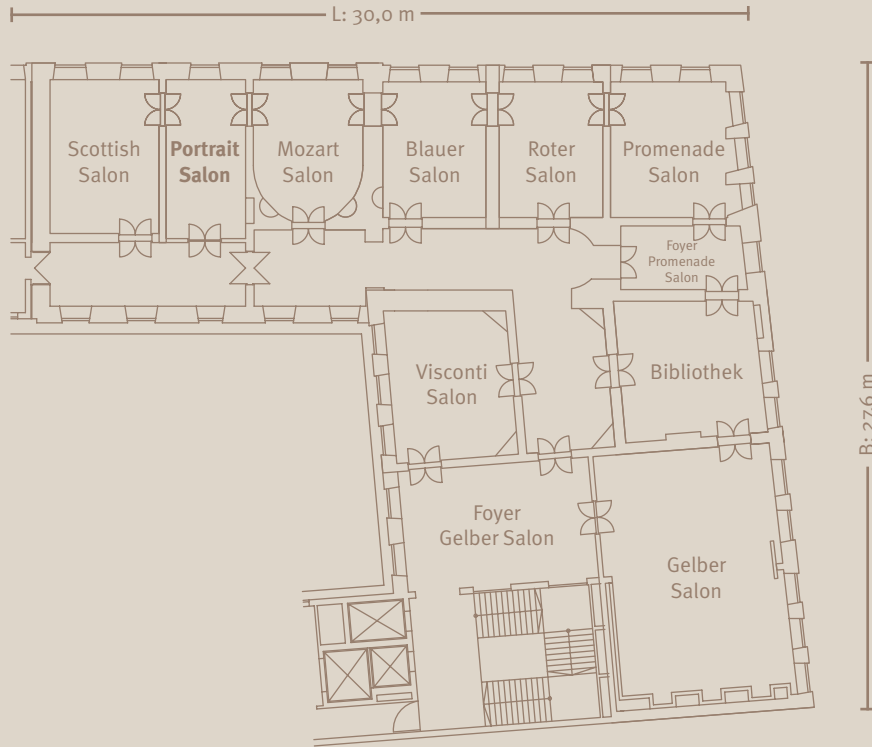
Der lebendige Rotton an den Wänden, untermalt von diversen Kunstwerken u.a. auch einem Bildnis einer Bürgerfrau des österreichischen Portraitmalers Johann Georg Edlinger (1741-1819) aus dem 18. Jahrhundert, verleihen diesem Salon sein ganz besonderes Ambiente. Der Portrait Salon befindet sich im ersten Obergeschoss des Palais Montgelas und hat einen Zugang zum Mozart Salon und zum Scottish Salon. Alle Räume vom Roten Salon bis zum Scottish Salon können zudem über Zwischentüren miteinander verbunden werden.

Technische Ausstattung: modernste Konferenzraumtechnik auf Anfrage über unser hauseigenes Business Center.

Portrait Salon										
L x B x H in m	Fläche in qm	Tageslicht	Blocktafel	U-Form	Cabaret	Parlamentarisch	Bankett	Stuhlleihen	Empfang	
7,2 x 3,6 x 3,5	25,8	ja	10	-	-	-	10	12	-	

Bestuhlung inklusive Technik, Rednerpult oder Vorstandstisch.

Palais Montgelas 1. OG: 448,6 qm



Portrait Salon: 25,8 qm / H: 3,5 m

