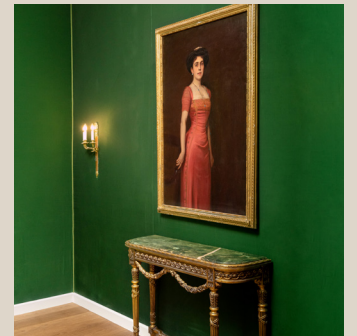




PROMENADE SALON



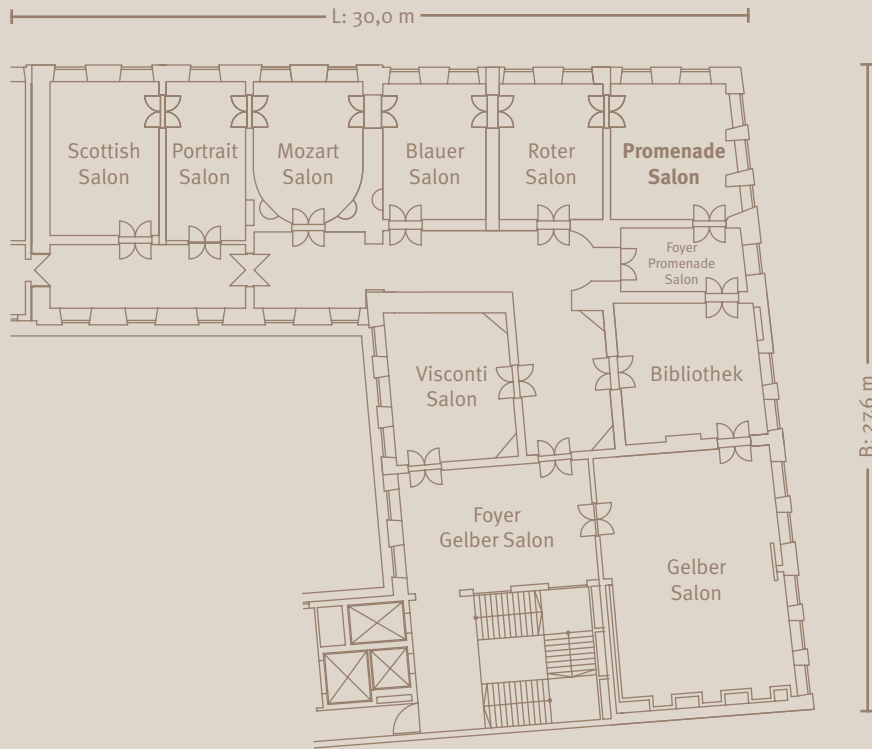
Dieser Salon präsentiert sich im historischen Stil des Empires mit seinen typischen kräftigen, grünen Farben. Zwei mit Gold verzierte Konsolen mit grüner Marmorplatte und unterschiedliche Ölgemälde zieren die Wände dieses geschichtsträchtigen Raums. Er bietet einen exzellenten Blick auf den Promenadeplatz. Durch die zwei Fensterfronten ist er angenehm hell, kann aber bei Bedarf auch komplett verdunkelt werden. Gut geeignet für Geschäftsessen im kleinen Rahmen. Der Promenade Salon besitzt eine Verbindungstür zum Roten Salon und befindet sich im ersten Obergeschoss des Palais Montgelas.

Technische Ausstattung: modernste Konferenzraumtechnik auf Anfrage über unser hauseigenes Business Center.

Promenade Salon									
L x B x H in m	Fläche in qm	Tageslicht	Blocktafel	U-Form	Cabaret	Parlamentarisch	Bankett	Stuhldreihen	Empfang
6,1 x 5,3 x 3,5	32,8	ja	12	15	–	–	16	16	20

Bestuhlung inklusive Technik, Rednerpult oder Vorstandstisch.

Palais Montgelas 1. OG: 448,6 qm



Promenade Salon: 32,8 qm / H: 3,5 m

