

# Galerie Jeanne

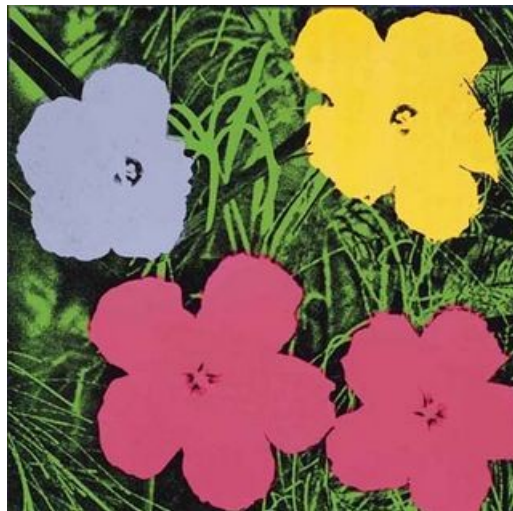
---

## Graphik & Dessins 20. Jahrhundert

**Der Schwerpunkt des Kunstangebots der Galerie Jeanne liegt in der internationalen, hochwertigen Graphik, den Papierarbeiten des 20. Jahrhunderts und bei der Contemporary Art.**

Die Galerie wurde **1982 im Zentrum Münchens** an der Passage zur „Komödie im Bayerischen Hof“ durch die Französin Jeanne Neumann gegründet. Seit 1997 wird sie in der zweiten Generation von der **Tochter der Gründerin, Jacqueline T. Hoffman**, weitergeführt.

**Neben dem An- und Verkauf von Kunstwerken in der Galerie hat die Kunsthistorikerin das Angebotsspektrum für Sammler durch die Betreuung und Verwaltung von Privatsammlungen und ein umfangreiches, weltweites Art Management erfolgreich erweitert.**



Andy Warhol, 'Flowers - Serigraphie auf Papier, 1970  
© courtesy Galerie Jeanne, München

Die Galerie Jeanne arbeitet direkt mit Künstlern, Familien, Nachlässen und Verlagshäusern zusammen. Sie präsentiert in ihrem Galerieraum an der Passage zur Komödie im Bayerischen Hof Werke von **Marc Chagall, Christo, Salvador Dalí, Lyonel Feininger, Sam Francis, Alex Katz, Robert Longo, Marino Marini, Henri Matisse, Joan Miró, Julian Opie, Pablo Picasso, Andy Warhol, Tom Wesselmann u.v.a.**

**GALERIE JEANNE**  
Rückseite Hotel Bayerischer Hof  
Inh. - Jacqueline T.Hoffman  
Prannerstr.5, 80333 München  
Tel. +49-(0)89- 29 75 70,Fax +49-(0)89- 255 4 0 843  
galeriejeanne@aol.com  
[www.galeriejeanne.com](http://www.galeriejeanne.com)