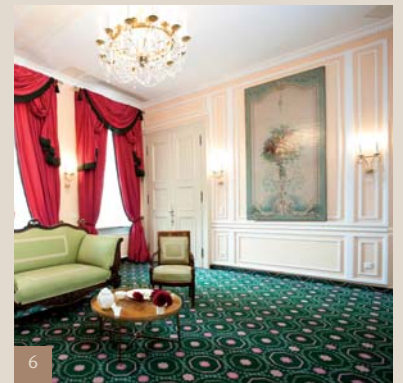


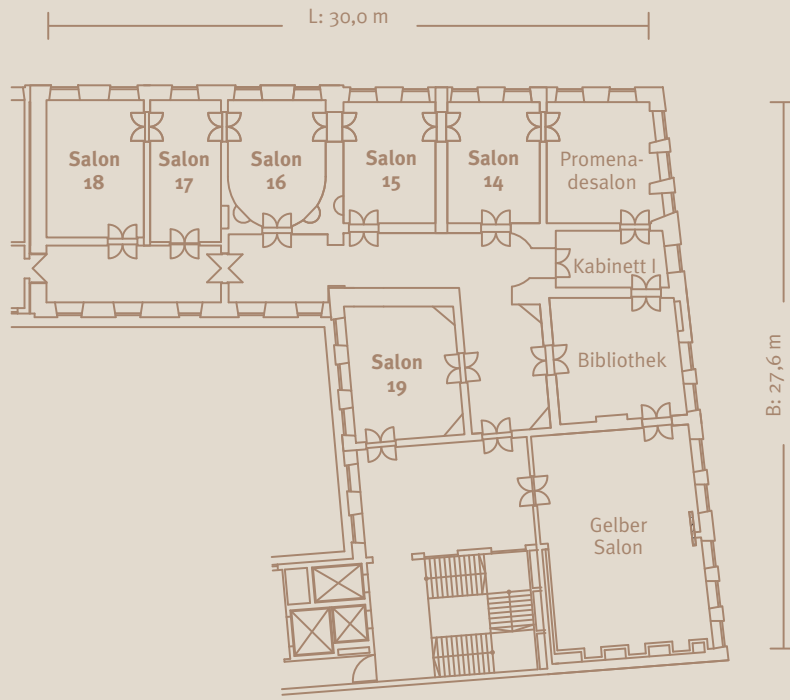
SALONS 14-19



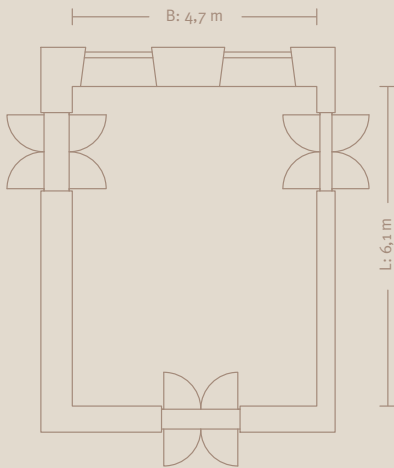
Diese lichtdurchfluteten Räume, mit ihren hellen Farben und den hohen Decken, eignen sich besonders gut als Besprechungsräume. Die Salons 14 bis 18 sind durch Zwischentüren miteinander zu verbinden. Der Salon 14 besitzt außerdem einen Zugang zum Promenadesalon. Die Räume befinden sich im ersten Obergeschoss des Palais Montgelas.

Technische Ausstattung: modernste Konferenzraumtechnik auf Anfrage.

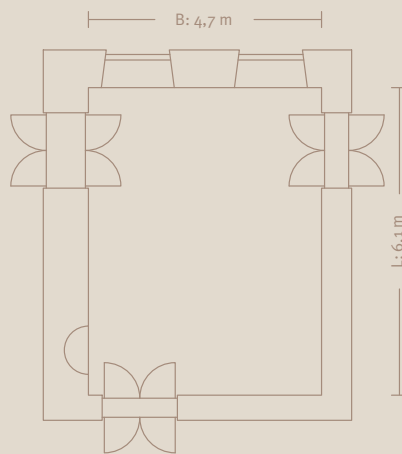
Salons 14-19											
Räume	L x B x H in m	Fläche in qm	Tageslicht	Blocktafel	U-Form	Cabaret	Parlamentarisch	Bankett	Stuhlreihen	Empfang	
1 Salon 14	6,1 x 4,7 x 3,5	28,4	ja	10	–	–	–	–	10	–	
2 Salon 15	6,1 x 4,7 x 3,5	28,4	ja	10	–	–	–	–	10	–	
3 Salon 16	6,4 x 4,9 x 3,5	28,8	ja	10	–	–	–	–	10	–	
4 Salon 17	7,2 x 3,6 x 3,5	25,8	ja	10	–	–	–	–	10	–	
5 Salon 18	7,0 x 4,9 x 3,5	34,3	ja	16	–	–	–	–	20	–	
6 Salon 19	6,5 x 4,5 x 3,5	33,9	ja	16	–	–	–	20	20	25	



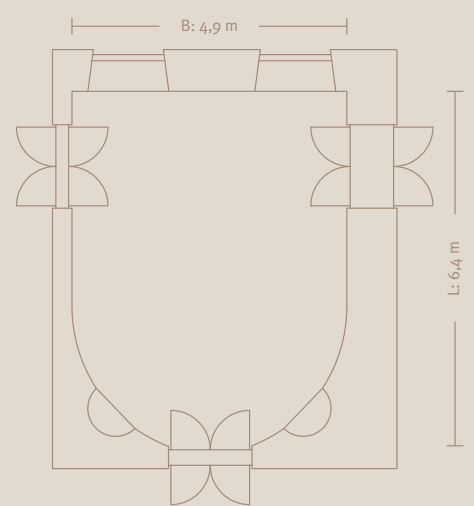
Salon 14: 28,4 qm / H: 3,5 m



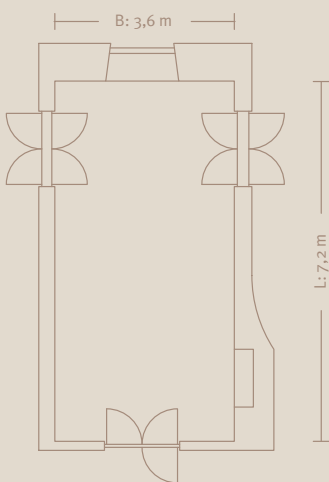
Salon 15: 28,4 qm / H: 3,5 m



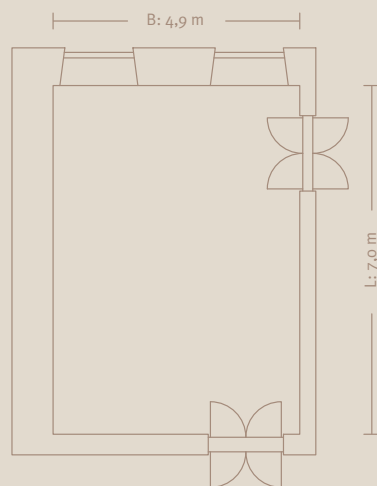
Salon 16: 28,8 qm / H: 3,5 m



Salon 17: 25,8 qm / H: 3,5 m



Salon 18: 34,3 qm / H: 3,5 m



Salon 19: 33,9 qm / H: 3,5 m

