



# WATTEAUSALON

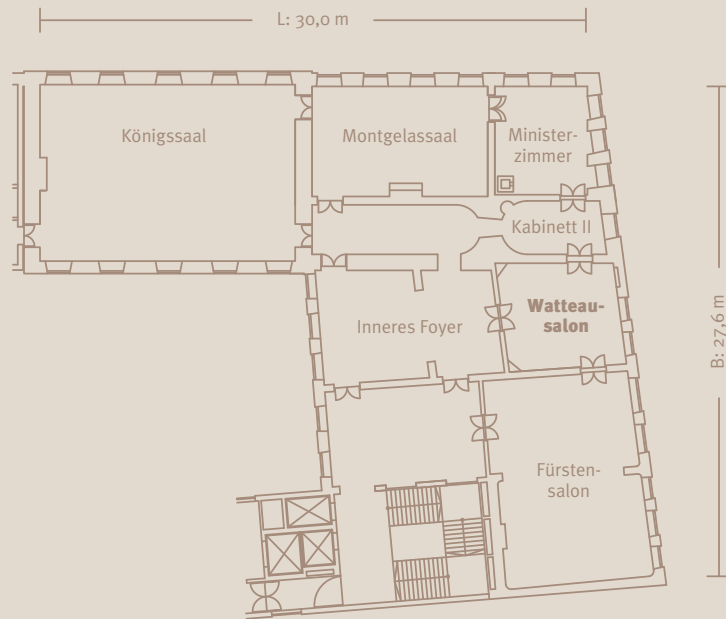


Wandpanelen mit zarter Blumenmalerei aus einem Schloss bei Versailles zieren die Wände dieses historischen Raums. Der Watteausalon besitzt eine Verbindungstür zum Fürstensalon und befindet sich im zweiten Obergeschoss des Palais Montgelas.

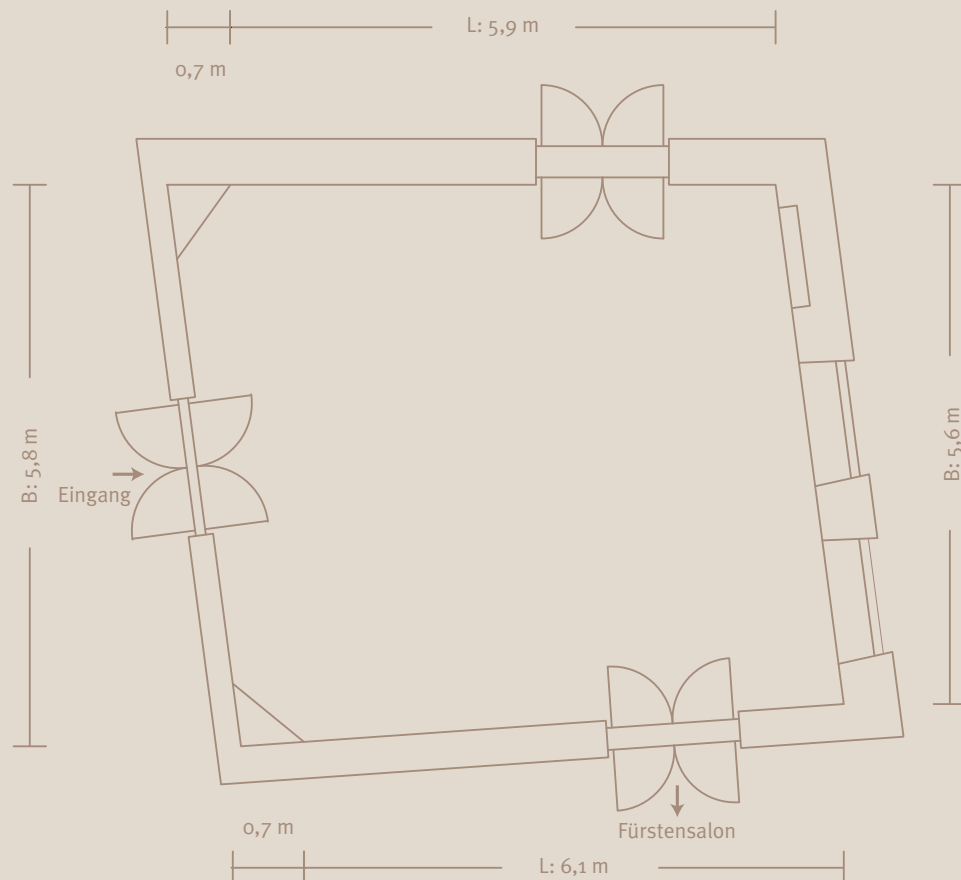
Technische Ausstattung: modernste Konferenzraumtechnik auf Anfrage.

Watteausalon									
L x B x H in m	Fläche in qm	Tageslicht	Blocktafel	U-Form	Cabaret	Parlamentarisch	Bankett	Stuhlreihen	Empfang
5,9 x 5,8 x 3,4	36,6	ja	16	–	14	–	20	20	25

Palais Montgelas 2. OG: 514,5 qm



Watteausalon: 36,6 qm / H: 3,4 m



**Hotel Bayerischer Hof**

Promenadeplatz 2-6  
D-80333 München

Fon +49 89.21 20 - 0  
Fax +49 89.21 20 - 906

[www.bayerischerhof.de](http://www.bayerischerhof.de)  
[info@bayerischerhof.de](mailto:info@bayerischerhof.de)

**LEADING  
HOTELS®**

LEGEND  
*Palais*  
HOTELS & RESORTS

